

# AB Serve Group



## CONSIGNES APPLICABLES POUR UNE REPRISE D'ACTIVITÉ EN TOUTE SÉCURITÉ

Dernière mise à jour : 27/04/2020

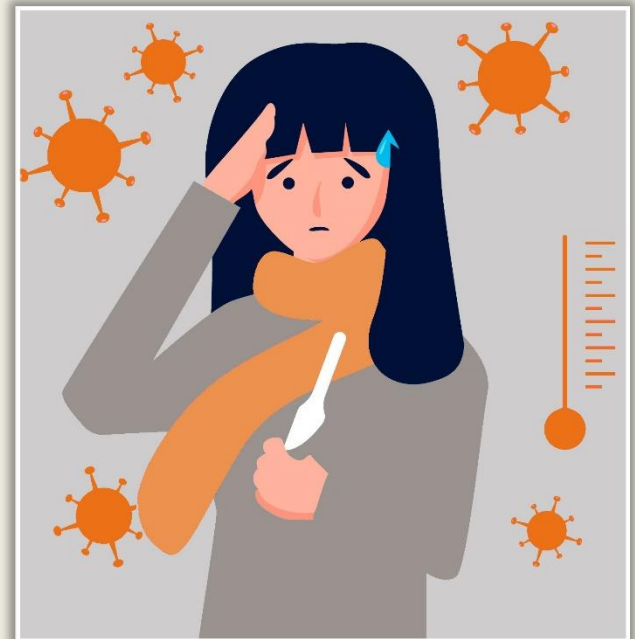


## AVANT DE PARTIR

Je m'assure de ne pas avoir de symptôme

### Liste des symptômes à surveiller

- Fièvre > 37,8°C
- Maux de tête
- Fatigue inhabituelle
- Perte de goût et/ou d'odorat
- Toux et maux de gorge
- Courbatures
- Difficultés respiratoires
- Sensations d'étouffement
- Diarrhées





## AVANT DE PARTIR

Si je présente l'un de ces symptômes ou

Si l'un des membres de mon foyer présente l'un de ces symptômes



Je reste à la maison

J'évite les contacts

Je ne me rends pas chez mon médecin :  
je l'appelle

Je préviens mon responsable hiérarchique,  
qui transmet au service RH.



## ENTRÉE SITE CLIENT OU BUREAUX

Si un contrôle systématique de température a été mis en place

Je me soumetts en respectant les distances sociales d'1,5 m minimum dans la file d'attente



Je me désinfecte les mains



Je mets mon masque



## J'applique les gestes barrière



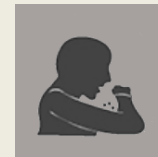
Rester à 1,5 m  
mini. des autres



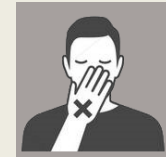
Saluer sans  
embrassade, ni  
poignée de mains



Se laver les mains  
souvent et  
soigneusement



Tousser/Eternuer  
dans son coude



Eviter de se  
toucher le visage

## Je me désinfecte les mains avant et après :



Manger



Fumer/  
Vapoter



Changer  
de masque



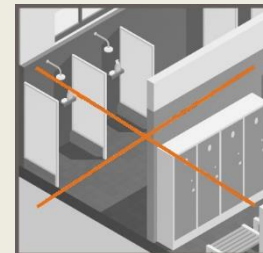
Utilisation  
des  
sanitaires

Je ne touche pas mon visage/mon masque  
sans m'être désinfecté les mains

## UTILISATION DES INSTALLATIONS COLLECTIVES

### Fermeture des vestiaires

Je viens en tenue de travail



### Mise hors services des distributeurs, fontaines à eau, machines à café, bouilloires électriques, ...

- Je prévois mes boissons (chaudes et froides) et mon alimentation pour toute la journée : gourde, thermos, étui isotherme, ...
- Je prends mes repas à mon poste de travail
- Je me lave les mains avant et après manger





## SÉCURITÉ AU POSTE DE TRAVAIL

### Les portes doivent rester ouvertes

Je suis vigilant(e) et respecte les distances de sécurité en cas de croisement de personnes au passages de portes.



### Utilisation de la climatisation interdite



### Je suis responsable de la désinfection de mon poste de travail

- J'aère autant que possible
- Je désinfecte mobilier et commandes au moins une fois par poste



## UTILISATION DU MATÉRIEL COLLECTIF

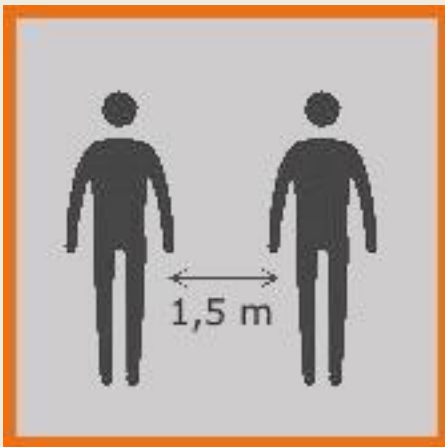
Je désinfecte systématiquement le matériel après chaque utilisation





## TOUT REGROUPEMENT EST INTERDIT

Je respecte une distance d'1,5 m minimum avec mes collègues à tout moment



Même en pause



Même avec un masque



## CONSIGNES SPÉCIFIQUES DE NOS CLIENTS

Ces consignes pourront être complétées sur site, en fonction des mesures prises par nos clients, au sein de leurs installations

Les mesures spécifiques applicables chez nos clients vous seront transmises par nos clients eux-mêmes, par :

- L'intermédiaire de vos responsables hiérarchiques
- Voie d'affichage
- Accueil sécurité
- Formations spécifiques
- ...



# **POUR NOTRE SANTÉ À TOUS RESPECTONS CES CONSIGNES**

